



Projet à l'initiative
du Cercle Guimard

HÔTEL MEZZARA

60 rue Jean de La Fontaine
75016 Paris

PROJET

Contact : Nicolas Horiot
n.horiot@lecerleguimard.fr
06 60 06 20 35

www.lecerleguimard.fr
Septembre 2017 - NH/BD





Hôtel Mezzara – Centre Guimard
60, rue de La Fontaine, 75016 Paris



Un projet culturel et touristique pour Paris
doublé d'une ambition européenne

L'architecte Hector Guimard (1867-1942) est le représentant majeur de l'Art nouveau en France, à l'instar d'Antoni Gaudi à Barcelone ou de Victor Horta à Bruxelles. Pour autant, le nom de celui qui a imaginé les entrées en fonte emblématiques du Métropolitain du Paris de la Belle Epoque est méconnu... Aucun musée ne lui est consacré, aucune de ses constructions n'est accessible au public. En un mot, rien n'est fait pour promouvoir l'architecte.

Le Cercle Guimard, association créée en 2003, développe le projet d'un centre Guimard, installé à l'hôtel Mezzara, dans le but de doter Paris d'un espace culturel et touristique dédié à l'œuvre d'Hector Guimard et à l'Art nouveau de la capitale française.



Un projet

Faire de l'hôtel Mezzara un lieu culturel et touristique.
Promouvoir l'Art nouveau sur la scène européenne et valoriser le patrimoine parisien.

Pourquoi ?

Un architecte

Hector Guimard (1867-1942), l'un des grands architectes de la modernité.
Un architecte emblématique de l'Art nouveau parisien.
Un visionnaire, un créateur prolifique et pluridisciplinaire.

Un édifice

L'hôtel Mezzara (1910), une œuvre de maturité.
Un édifice préservé avec ses principales dispositions anciennes (décor intérieur).
Une salle à manger meublée par l'architecte.
Un bâtiment conçu dès l'origine pour recevoir du public.

Un quartier

Les constructions d'Hector Guimard sont principalement situées dans le 16ème arrondissement parisien. L'hôtel Mezzara se trouve au cœur de ce quartier au côté d'autres témoins de la modernité signés Perret, Le Corbusier ou Mallet-Stevens.

Une ville : Paris

Avec pour phare l'hôtel Mezzara, Paris ouvre une fenêtre sur l'ensemble de son patrimoine Art nouveau : les brasseries, l'offre muséale, les lieux de la Belle Epoque.

Une carte européenne

Depuis plusieurs décennies, l'Europe valorise son patrimoine Art nouveau (Bruxelles, Barcelone, Prague...). L'hôtel Mezzara est l'occasion pour Paris d'accompagner ce mouvement et de rejoindre la Route européenne de l'Art nouveau.



L'ART NOUVEAU EN EUROPE



Carte des villes de la Route européenne de l'Art nouveau

Pour
inventer un nouvel avenir
à l'hôtel Mezzara

Par arrêté du 17 septembre 2015,
l'édifice est remis à France Domaine

Pour
préserver un édifice
construit en 1910
par Hector Guimard.
Inscrit monument historique en 1994.
Classé monument historique en 2016.

Pour
créer un lieu touristique
emblématique
du Paris Art nouveau
Aucune structure similaire
en France.

Un édifice dessiné
pour recevoir du public
Conçu par Guimard pour
accueillir un showroom et
l'atelier de Paul Mezzara,
industriel de textile.

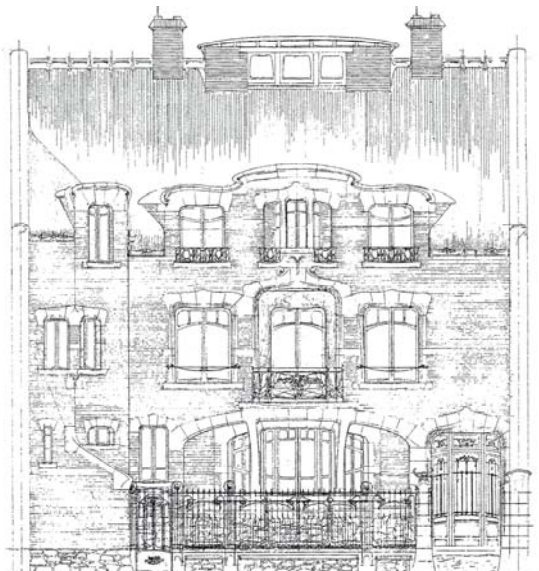


Un édifice élevé
au coeur des
constructions d'Hector
Guimard
Proximité du Castel Béranger, de l'hôtel
Guimard, de l'hôtel particulier
square jasmin, ...

Pour honorer
l'un des plus grands
architectes du XXème siècle
A l'instar de Victor Horta ou d'Antoni Gaudi

AVEC QUI ?

- L'Etat
- La Mairie de Paris
- La Mairie du 16ème arrdt de Paris
- Des institutions culturelles
- Des partenaires privés
- Le Cercle Guimard

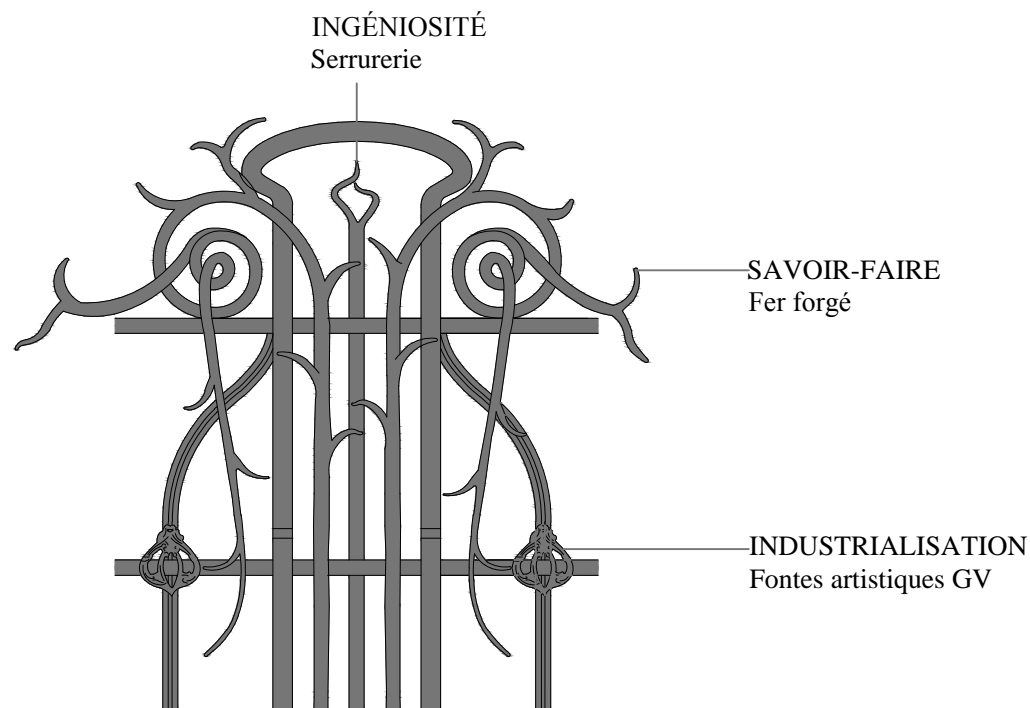


POUR QUI ?

- Chercheurs
- Scolaires, étudiants
- Touristes français ou étrangers
- Amateurs de manifestations artistiques (musique, théâtre...)

Hôtel Mezzara (1910) - 60 rue de La Fontaine, 75016 Paris
Façade sur rue - Plan du permis de construire - AP

**POURQUOI UN CENTRE CULTUREL GUIMARD
À L'HÔTEL MEZZARA**



GUIMARD

HÔTEL MEZZARA

60, rue de La Fontaine, 75016 Paris

VENIR À L'HÔTEL MEZZARA :

POUR DÉCOUVRIR

- Hôtel Mezzara (visite d'un édifice d'Hector Guimard)
- Expositions
 - permanentes consacrées à Hector Guimard
 - temporaires consacrées à l'Art nouveau français ou international
- Le jardin des vestiges

POUR ASSISTER À

- Colloques, réceptions, présentation de livres
- Visites guidées du quartier Art nouveau
- Concerts de musique, de théâtres
- Défilés de mode et autres présentations

POUR MENER DES RECHERCHES

- Centre d'archives et de recherches



Notes d'intention

Pourquoi un centre Guimard à Paris ?

Paris, la Belle Epoque, l'hôtel Mezzara : un projet touristique Art nouveau

Pour le visiteur, l'image de la ville de Paris est souvent associée à la Belle Epoque, au French Cancan, aux candélabres du métropolitain... Et si le musée d'Orsay, rue de Lille, les Arts Décoratifs, rue de Rivoli ou le Petit Palais, avenue Winston Churchill témoignent de cette période florissante, l'amateur curieux éprouve une frustration certaine à ne pas pouvoir franchir les portes de ces immeubles, de ces hôtels particuliers si singuliers et découvrir la beauté des décors intérieurs...

Le centre Guimard a l'ambition de doter Paris de ce lieu, tant attendu, de parfaire l'offre touristique avec l'hôtel Mezzara, en guise d'emblème Art nouveau de la capitale française.

Choisi pour être l'édifice représentant la France et Paris à l'exposition du centenaire de la Pedrera de Gaudi à Barcelone en 2012, l'hôtel Mezzara s'impose déjà aux yeux de l'étranger comme le symbole de l'Art nouveau parisien, à l'instar de la maison Horta à Bruxelles, de la villa Stuck à Munich...

Pourquoi l'hôtel Mezzara est-il le bâtiment idéal ?

Un édifice méconnu et préservé d'Hector Guimard

Si l'œuvre d'Hector Guimard a subi une campagne de destructions au XXe siècle (la salle de concert Humbert de Romans, le Castel Henriette, l'hôtel Nozal, les ateliers Guimard, les gares du métropolitain...), si d'autres constructions ont été défigurées, amputées de leurs éléments décoratifs (la villa Canivet, La Sapinière, ...), l'hôtel Mezzara, lui, a résisté à l'épreuve du temps et à la malveillance des modes... Ses gouttières en fonte ont certes disparu tout comme la casquette de la toiture (façade jardin), mais l'ensemble reste proche du projet initial de l'architecte. Il en est de même de ses espaces intérieurs qui conservent leurs éléments décoratifs, leurs garde-corps habillés d'ornements en fonte.

L'hôtel cache aussi un trésor : sa salle à manger entièrement meublée par Hector Guimard (seul exemple existant à ce jour).

Un édifice conçu à l'origine pour être un lieu prestigieux d'exposition

Les espaces du rez-de-chaussée servaient à Paul Mezzara pour la présentation de ses collections de dentelles. Ils peuvent aujourd'hui de nouveau servir d'écrin à des expositions ouvertes au public. Outre ses 500 m² de surface habitable et son jardin de 800 m², l'hôtel Mezzara offre une variété d'espaces allant du grand hall de 6 mètres de hauteur sous vitrail, habité par un escalier et une coursive procurant un cheminement émotionnel et visuel, un atelier, un grand salon, une salle à manger meublée...

Une situation géographique exceptionnelle au cœur des édifices d'Hector Guimard

L'hôtel Mezzara est un point de départ idéal pour des circuits pédestres à la découverte des œuvres de l'architecte dans toutes ses périodes créatives.

Que pourrait-on découvrir en visitant l'hôtel Mezzara ?

L'hôtel Mezzara

Venir à l'hôtel Mezzara, c'est d'abord découvrir l'hôtel lui-même.

Le centre Guimard souhaite mettre en valeur les espaces intérieurs et extérieurs de l'hôtel Mezzara, afin de révéler l'ambition du projet architectural et décoratif d'Hector Guimard. Toutes les ressources documentaires et techniques seront mobilisées pour faire comprendre le travail créatif de l'architecte.

Hector Guimard

Le centre Guimard a pour vocation de décrypter l'œuvre de l'architecte : ses œuvres bâties, ses œuvres détruites ou modifiées, ses créations dans le domaine des Arts décoratifs.

L'Art nouveau de Paris et d'ailleurs

Le centre Guimard entend aussi être un lieu ouvert aux créations Art nouveau d'architectes parisiens ou de leurs homologues étrangers.

Organisation de l'hôtel Mezzara

- ➔ Parcours de visite ayant pour thème l'hôtel Mezzara
(salle à manger, montée de l'escalier, découverte du vitrail...)
- ➔ Espaces dédiés aux expositions permanentes consacrées à Hector Guimard
- ➔ Espaces dédiés aux expositions temporaires consacrées à l'Art Nouveau
- ➔ Le « jardin des vestiges » – **Potentiel. Création d'un nouveau jardin parisien**
Restructuration du jardin avec installation de vestiges du « Guimard perdu »
(candélabres du métropolitain, stèle Nozal ou reconstruction du pavillon Style Guimard ...)
Ce jardin peut devenir un lieu d'expositions temporaires, de réceptions mais aussi une scène artistique pour spectacles musicaux ou théâtraux
- ➔ Centre d'archives destiné aux étudiants, aux chercheurs, aux architectes,
pour l'étude et l'approfondissement des connaissances de l'œuvre d'Hector Guimard
et de l'Art nouveau.

Quel esprit pour le centre Guimard ?

Mettre l'accent sur les nouvelles technologies pour le développement des projets d'expositions, de recherches, d'événements :

Restitution informatique d'édifices (modélisation en 3D de la salle de concert Humbert de Romans (en cours de développement), de la gare de la Bastille (en cours de développement), hall de l'hôtel Mezzara (restitution des couleurs d'origine)...

Présentations multimédia.

Ouvrir l'espace à des évènements :

Expositions, concerts, défilés de mode...de préférence sous le signe de l'Art nouveau

Scénographie et mise en valeur des décors de l'hôtel Mezzara

Si l'ensemble des éléments du décor intérieur est intact (corniches en staff, lambris, escalier et son garde-corps, cheminées, vitraux, salle à manger), un projet décoratif est nécessaire pour mettre en valeur ce joyau de l'architecture : mise en lumière des lieux, mise en couleurs des murs, ajouts de bibelots sur les étagères... création d'une ambiance.

Poursuivre la restauration des façades de l'hôtel Mezzara

pour s'approcher du projet d'origine. (Objectif à moyen terme)

Restituer les gouttières et les descentes ornées en « fontes artistiques » d'Hector Guimard, retrouver la casquette de la toiture côté jardin...

Faire vivre l'hôtel Mezzara au rythme des réceptions

Mettre en relation l'hôtel Mezzara avec les acteurs internationaux de l'Art nouveau

Communication dynamique avec les institutions européennes Art nouveau

Accueillir des expositions itinérantes, des conférences, accompagner la sortie de livres, de films... en collaboration avec d'autres centres Art nouveau.

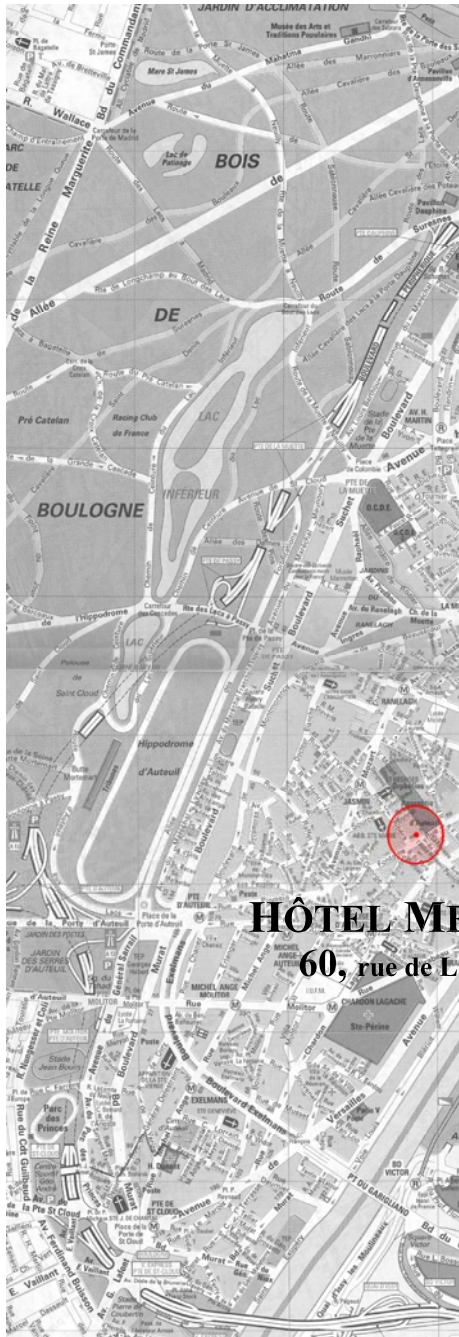
Représenter Paris dans les réseaux européens : Art nouveau Network et Route européenne de l'Art nouveau.



Façade sur rue

HÔTEL MEZZARA
60, rue de La Fontaine, Paris 16ème

Façade sur jardin ▷



HÔTEL MEZZARA
60, rue de La Fontaine

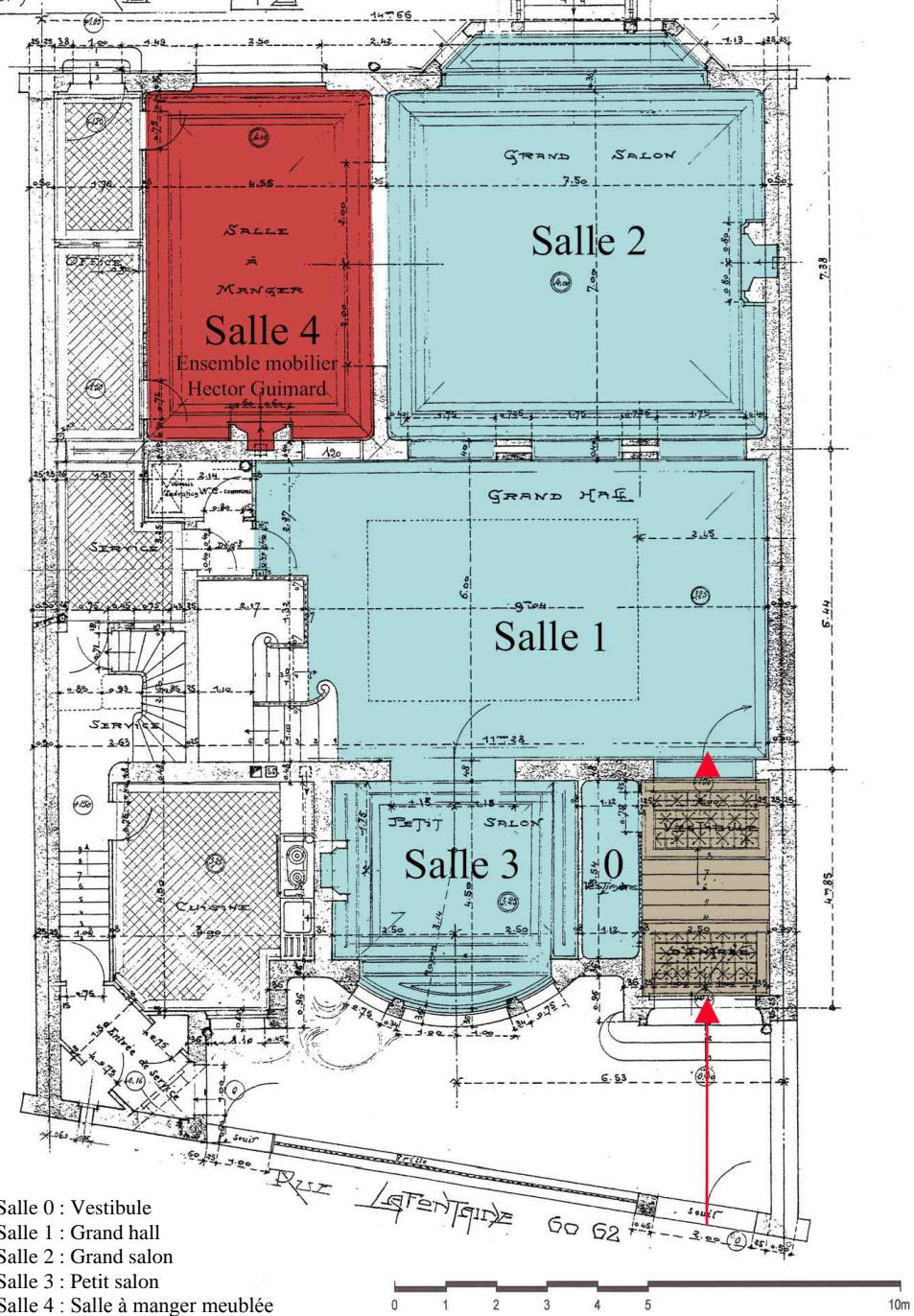


PLAN DE SITUATION
16ème ARRONDISSEMENT DE PARIS

PROJET DE M^r MEZZARA

N^o 2

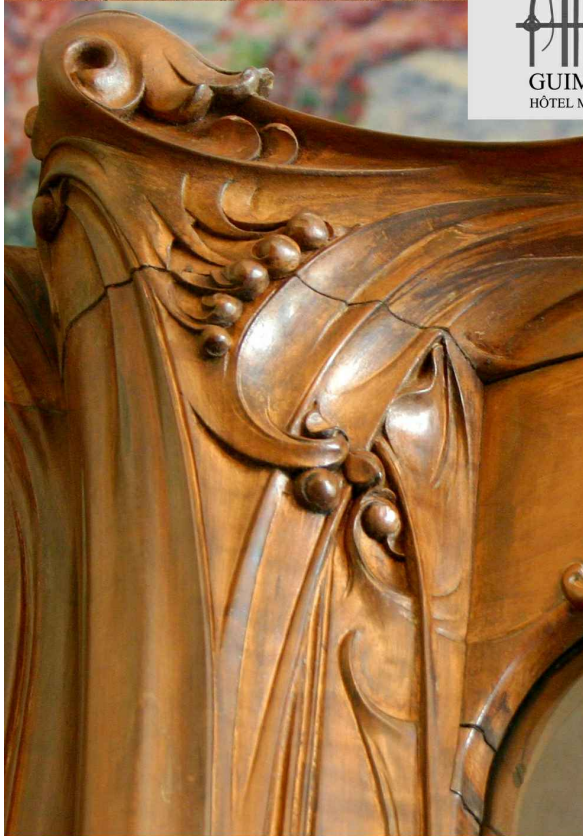
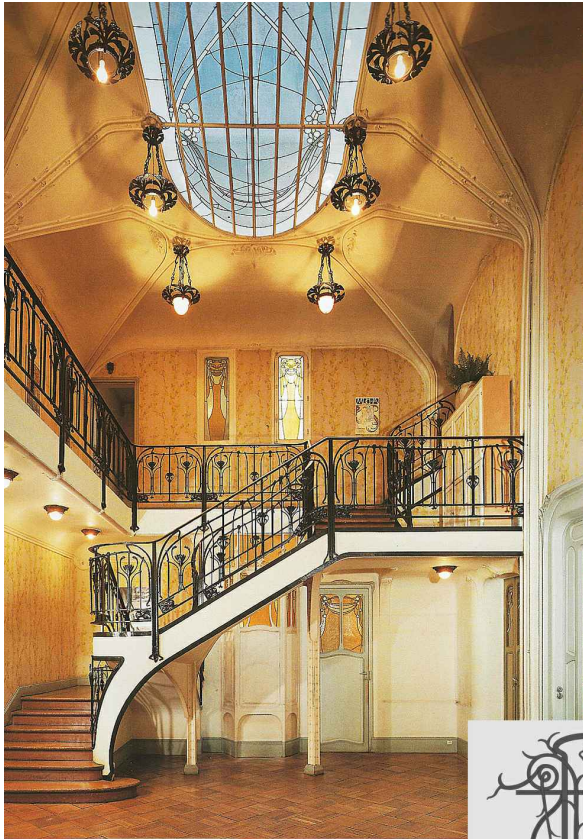
HÔTEL PARTICULIER ET ANNEXES
PLAN DU REZ DE CHAUSSEE



- Salle 0 : Vestibule
- Salle 1 : Grand hall
- Salle 2 : Grand salon
- Salle 3 : Petit salon
- Salle 4 : Salle à manger meublée

Plan du permis de construire - Archives de Paris et de la Seine

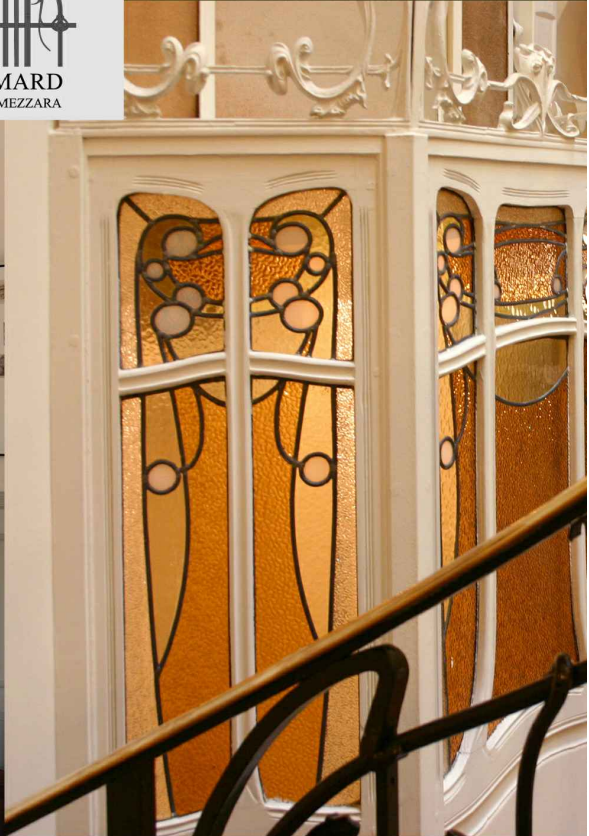
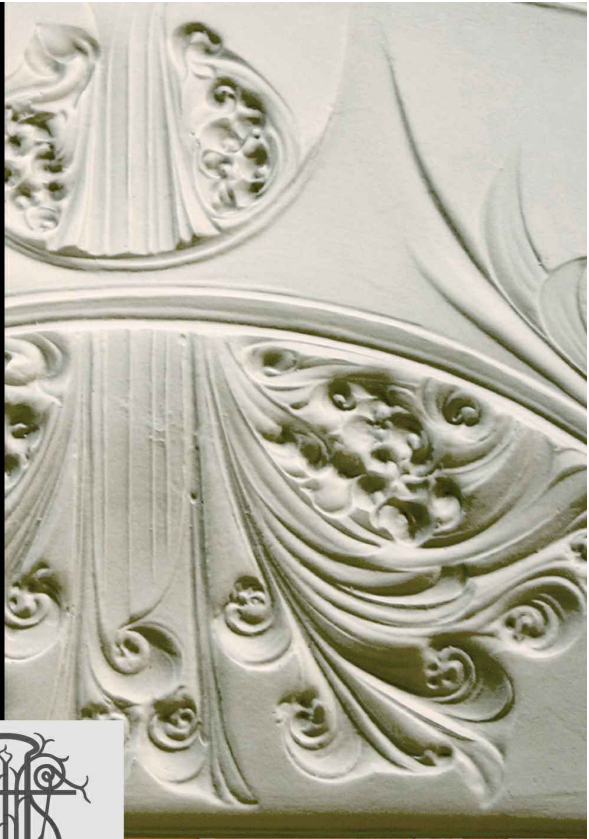
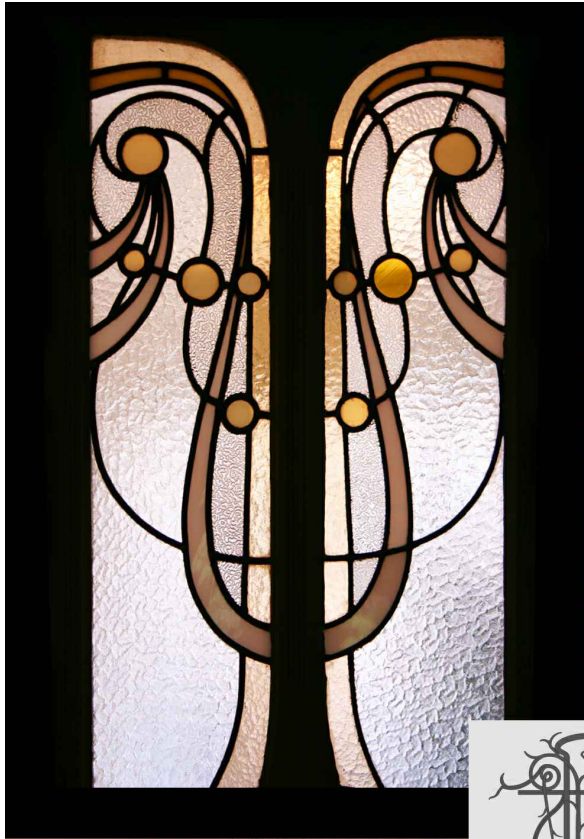
PLAN DU REZ-DE-CHAUSSEE DE L'HÔTEL MEZZARA



1	2
3	4

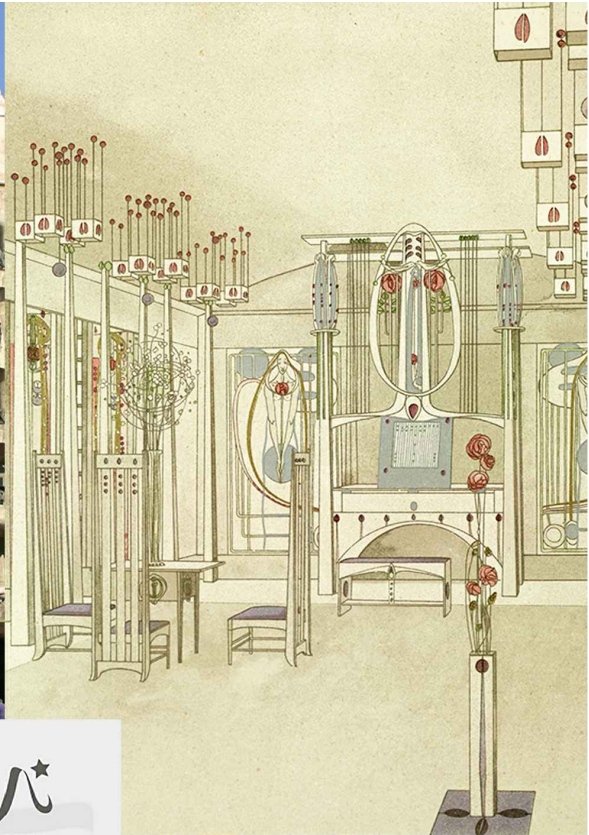
1 : Grand hall
 2 : Salle à manger, seul ensemble mobilier complet toujours en place dans une maison de Guimard
 3 : Sculpture d'un montant du buffet de la salle à manger
 4 : Vitrail zénithal du grand hall

ESPACES INTERIEURS DE L'HÔTEL MEZZARA



- | | | |
|---|---|---|
| 1 | 2 | 1 : Vitrail de la porte de la salle à manger |
| 3 | 4 | 2 : Décoration en staff de la corniche du petit salon
3 : Cheminée du petit salon et son intérieur en fonte artistique de Saint-Dizier
4 : Vue prise de l'escalier du grand hall vers l'oriel intérieur |

ESPACES INTERIEURS DE L'HÔTEL MEZZARA




 ART NOUVEAU
 EUROPEAN ROUTE
 RUTA EUROPEA
 DEL MODERNISME



- | | | |
|---|---|---|
| 1 | 2 | 1 : La Casa Milà, Barcelone, 1906 /1910, Antoni Gaudí |
| 2 | 3 | 2 : House for an Art Lover, Glasgow, 1901, Charles Rennie Mackintosh |
| 3 | 4 | 3 : Musée de la colonie des artistes de Darmstadt, Ernst-Ludwig-Haus, 1900/01, Joseph Maria Olbrich |
| | | 4 : Maison Horta, Bruxelles, 1901, Victor Horta |

EXEMPLES D'INSTITUTIONS ART NOUVEAU EN EUROPE



Genèse d'un centre Guimard

En 1948, Adeline Oppenheim, épouse d'Hector Guimard, échoue dans son initiative de léguer à la ville de Paris l'hôtel Guimard – leur domicile – pour honorer la mémoire de son mari.

A la fin des années 1950, Henri Poupée – historien au Centre de Recherche et de Documentation d'Histoire Moderne de la construction (CRDHMC) au CNAM – est l'un des tous premiers à s'intéresser à l'œuvre de l'architecte Hector Guimard.

Au début des années 1960, Roger-Henri Guerrand, Alain Blondel, Yves Plantin, Laurent Sully-Jaulmes, Ralph Culpepper, entament la redécouverte des constructions de l'architecte ainsi que celle de ses créations mobilières et décoratives.

Au début des années 1970, Jean-Pierre Lyonnet et Claude Frontisi poursuivent les recherches. Pendant les années 1980, Georges Vigne, Maurice Rheims, Felipe Ferré documentent l'œuvre et écrivent les premiers ouvrages.

A l'aube des années 1990, le musée d'Orsay consacre une importante exposition à Hector Guimard (Philippe Thiébaud, commissaire). Frédéric Descouturelle, Nicolas Horiot approfondissent l'étude du métropolitain et de la salle Humbert de Romans.

En 2003, à l'initiative de Jean-Pierre Lyonnet et de Bruno Dupont, l'association Le Cercle Guimard est créée, réunissant tous les passionnés et acteurs de la redécouverte de l'œuvre de l'architecte. Elle fédère et poursuit le travail d'études, de promotion, de sauvegarde de l'œuvre de Guimard. L'association s'impose comme le conseiller privilégié des propriétaires d'édifices Guimard (hôtel Guimard, la Hublotière, le Castel Béranger, les immeubles des rues Gros, Agar et La Fontaine),... et propose son expertise à de nombreux collectionneurs.

En 2016, pour donner corps à cinquante années de recherches, le Cercle Guimard se mobilise pour la création d'un centre Guimard logé à l'hôtel Mezzara pour réaliser ainsi le rêve d'Adeline Oppenheim, la veuve de l'architecte.

Mission du centre Guimard

Faire connaître (ouverture au public), valoriser l'hôtel Mezzara.

Promouvoir l'œuvre de l'architecte Hector Guimard, par le moyen d'expositions permanentes, temporaires et autres...

Représenter l'Art nouveau parisien en France et à l'étranger (participation aux colloques, prêts d'œuvres pour des expositions...).



Fonds d'archives, bibliothèque et centre de recherches

Le centre Guimard est l'aboutissement de plus de cinquante années de recherches, d'études, de regards portés sur l'architecte Hector Guimard et sur l'Art nouveau parisien. Il recueille la mémoire et l'historique de tous ceux qui ont participé à cette redécouverte, constituant un fonds riche des archives « modernes » de ces pionniers – celles de Ralph Culpepper notamment.

De fait, le centre Guimard affecte une partie des espaces de l'hôtel Mezzara à un centre de documentation et de recherches et une bibliothèque dédiée au classement, à la conservation et la numérisation des archives et au développement de nouvelles études.

Comité scientifique

Alain Blondel, pionnier de la redécouverte d'Hector Guimard

Yves Plantin, pionnier de la redécouverte d'Hector Guimard

Laurent Sully-Jaulmes, photographe,

Georges Vigne, conservateur,

Françoise Aubry, directrice du musée Horta

Jean-Pierre Lyonnet (président du Cercle Guimard), historien de l'architecture et illustrateur

Nicolas Horiot (vice-président du Cercle Guimard), architecte DPLG

Bruno Dupont (vice-président du Cercle Guimard), journaliste

Dominique Magdelaine (secrétaire du Cercle Guimard), collectionneur

Olivier Pons (secrétaire adjoint du Cercle Guimard), banquier et collectionneur

Frédéric Descouturelle (trésorier du Cercle Guimard), master II en Histoire de l'Art

Agathe Bigand-Marion (trésorière adjointe du Cercle Guimard), master II en Histoire et Critique des Arts, conférencière

Paul Smith, chercheur au ministère de la Culture

Certains de ses membres sont auteurs d'un ou plusieurs ouvrages consacrés à Hector Guimard.



LE CERCLE GUIMARD
www.lecercleguimard.fr



Maquette de l'hôtel Mezzara (collection du Cercle Guimard), présentée à l'exposition "Les Autres Pedreras" (Barcelone - 2012).
Maquette réalisée par Elestres Laan maquetas

Le Cercle Guimard est une association loi 1901 à but non lucratif. Elle rassemble des passionnés, des collectionneurs, des historiens, des propriétaires d'édifices Guimard, autour de l'œuvre de l'architecte et décorateur Hector Guimard (1867-1942). L'association a pour objet la promotion auprès du public de l'Art nouveau en général et d'Hector Guimard en particulier.

Les activités du Cercle

- Recherches historiques, constitution d'un fonds d'archives
 - Expositions, événements et organisation de visites guidées
 - Sauvegarde et participation aux travaux de restauration du patrimoine d'Hector Guimard
 - Publications, participation aux colloques et travaux de recherches universitaires de ses membres
- Toutes les activités du Cercle Guimard, en particulier l'évolution des recherches et les actions sont consultables sur le site internet : www.lecercleguimard.fr

Le bureau du Cercle

Jean-Pierre Lyonnet (président), Nicolas Horiot (vice-président), Bruno Dupont (vice-président), Dominique Magdelaine (secrétaire), Olivier Pons (secrétaire adjoint), Frédéric Descouturelle (trésorier), Agathe Bigand-Marion (trésorière adjointe).

ANNEXES

Vœu n°79, avec un avis favorable de l'Exécutif
adopté à main levée par le Conseil de Paris
en sa séance du 30 mars 2016

Lettres de soutien

- Réseau Art Nouveau Network (RANN)
- Françoise Aubry – Conservatrice du Musée Horta
- Dr. Teresa M. Sala Garcia – professeure d'histoire de l'Art
à l'Université de Barcelone

CONSEIL DE PARIS

Conseil Municipal

Extrait du registre des délibérations

Séance des 29, 30 et 31 mars 2016

2016 V. 85 Vœu relatif à l'Hôtel Mezzara pour la création d'un projet culturel et touristique à Paris.

Le Conseil de Paris, siégeant en formation de Conseil municipal,

Vu le vœu adopté par le Conseil du 16^e arrondissement en sa séance du 16 mars 2016 ;

Considérant que le patrimoine de Paris attire chaque année un très grand nombre de visiteurs et fait de notre capitale la première destination touristique au monde ;

Considérant que l'architecte Hector Guimard (1867-1942) est le représentant majeur de l'Art nouveau en France, à l'instar d'Antoni Gaudi à Barcelone ou de Victor Horta à Bruxelles ;

Considérant que le concepteur des entrées du Métropolitain emblématiques du Paris de la Belle Epoque reste pourtant méconnu, qu'aucun musée ne lui est consacré et qu'aucune de ses constructions parisiennes n'est accessible au public ;

Considérant que l'immeuble dit « hôtel Mezzara », sis 60-62, rue Jean de la Fontaine à Paris 16^e, œuvre de Guimard, inscrit à l'inventaire supplémentaire des monuments historiques depuis 1994 et pour lequel une procédure de classement est en cours, habité jusqu'en 1914 par son commanditaire, Paul Mezzara, puis racheté par l'Etat, a été, par arrêté du 17 septembre 2015, déclaré d'inutilité au service public et déclassé du domaine public puis confié à France Domaine aux fins de vente ;

Considérant les démarches entreprises par le « Cercle Guimard », association à but non lucratif, auprès de l'Etat en vue de proposer un projet muséal dans cet immeuble à l'image de ce que Barcelone peut offrir aux visiteurs avec la Casa Milà ou le palais Güell pour l'œuvre d'Antoni Gaudi ;

Considérant la formidable occasion pour la Mairie de Paris et la Mairie du 16^e arrondissement d'inscrire ainsi dans la Ville un témoignage fondamental de l'œuvre de Guimard ;

Sur proposition de Céline Boulay-Esperonnier, Stéphane Capliez, Grégoire Chertok, François-David Cravenne, Catherine Dumas, Nathalie Fanfant, Danièle Giazzi, Thierry Hodent et des élus du groupe les Républicains,

Emet le vœu :

Que la Maire de Paris, en collaboration avec la Mairie du 16ème arrondissement et l'association « Le Cercle Guimard », engage auprès de l'Etat une action en vue de conserver l'hôtel Mezzara dans son patrimoine pour y développer un projet muséal dédié à Hector Guimard et son œuvre.



Le Cercle Guimard
Jean-Pierre Lyonnet - Président
16, boulevard Beaumarchais
F - 75011 Paris

CONTACT Anne-Lise Alleaume
Réseau Art Nouveau Network
SPRB – BDU – DAF
CCN – Rue du Progrès 80/1
B – 1035 Bruxelles
T 02 204 21 28
annelise.alleaume@artnouveau-net.eu

NOS REF.

VOS REF.

CONCERNE Réseau Art Nouveau Network (RANN): Lettre de soutien au projet de Fondation Guimard à l'initiative du Cercle Guimard

ANNEXES

BRUXELLES

Monsieur,

Le Réseau Art Nouveau Network, réseau européen de coopération rassemblant une vingtaine de villes européennes* ayant pour but l'étude, la protection et la mise en valeur de l'Art nouveau, compte depuis de nombreuses années parmi ses contacts privilégiés l'association le Cercle Guimard, dont il salue le travail accompli depuis 2003 en faveur de la promotion de l'Art nouveau et de l'architecte et décorateur Hector Guimard (1867-1942) auprès du public et des autorités concernées.

Le RANN tient à exprimer son soutien au projet de Fondation Guimard, qui représente une opportunité unique de valorisation de l'Art nouveau de la capitale française à travers un programme d'actions d'envergure et ambitieux.

Outre la préservation et la mise en valeur de l'hôtel Mezzara, véritable joyau Art nouveau parisien et de l'œuvre d'Hector Guimard, malheureusement toujours méconnus du grand public, cette initiative permettra de proposer au public parisien, français et étranger une offre d'activités culturelles et touristiques variée et de qualité.

La création de la Fondation Guimard permettrait également de concrétiser le partenariat entre le Cercle Guimard et le RANN : en devenant membre effectif de l'association, la Fondation Guimard participerait aux activités internationales du Réseau, notamment aux projets

Réseau Art Nouveau Network asbl - www.artnouveau-net.eu

Siège social :
Service public régional de Bruxelles
Bruxelles Développement urbain
Direction des Monuments et Sites
CCN, rue du Progrès, 80/1 à B-1035 Bruxelles Belgique
Tel +32-2-543 04 94. Fax +32-2-538 76 31.
Courriel : a-s.buffat@artnouveau-net.eu ; annelise.alleaume@artnouveau-net.eu
N° d'entreprise: 0888 903 347
BIC: GKCCBEBB - IBAN: BE10 0682 4922 9504

européens à grande échelle subventionnés par la Commission européenne, et y représenterait la ville de Paris, jusqu'ici absente.

Fondé en 1999 à l'initiative de la Région de Bruxelles-Capitale, le RANN, devenu une association de droit belge en 2007, compte actuellement plus de vingt villes et institutions en Europe et au-delà, qui mettent leurs savoirs et savoir-faire en commun pour la création d'expositions itinérantes, l'organisation de conférences ouvertes au public, d'échanges entre professionnels et d'outils pédagogiques et pour le développement du site Internet www.artnouveau-net.eu, devenu une référence pour les chercheurs et amateurs du style Art nouveau.

Le Réseau a bénéficié à quatre reprises du soutien du programme Culture de la Commission européenne depuis 1999, et a reçu des distinctions significatives d'Europa Nostra (mention spéciale dans la catégorie éducation, formation et sensibilisation en 2013) et du Conseil de l'Europe (obtention du label d'itinéraire culturel du Conseil de l'Europe en 2014) pour les actions menées lors des quinze dernières années.

Dans ce contexte, le Cercle Guimard, dont le sérieux n'est plus à démontrer tant par son expertise scientifique que ses partenariats locaux et internationaux, apparaît comme l'acteur indispensable pour œuvrer à la visibilité de Paris au sein du RANN et faire de l'Hôtel Mezzara une vitrine incontournable de l'Art nouveau parisien auprès du public européen.

Je vous prie d'agréer, Monsieur, l'expression de mes sentiments distingués.

La Présidente,

Manoëlle Wasseige.



*Villes membres du Réseau Art Nouveau Network asbl: **Ålesund** (Norvège), **Bad Nauheim** (Allemagne), **Barcelone** (Espagne), **Bruxelles** (Belgique), **Budapest** (Hongrie), **Darmstadt** (Allemagne), **Glasgow** (Royaume-Uni), **La Chaux-de-Fonds** (Suisse), **La Havane** (Cuba), **Ljubljana** (Slovénie), **Melilla** (Espagne), **Nancy** (France), **Oradea** (Roumanie), **Province de Varese** (Italie), **Région Lombarde** (Italie), **Riga** (Lettonie), **Subotica** (Serbie), **Terrassa** (Espagne), **Vienne** (Autriche)



**MUSÉE
HORTA
SAINT-GILLES**

**L'HÔTEL MEZZARA:
QUELQUES ARGUMENTS EN FAVEUR DE SA TRANSFORMATION EN MUSÉE GUIMARD**

En 1961, à une époque où l'Art nouveau était encore largement méprisé, la Commune de Saint-Gilles (Bruxelles) a acheté la maison et l'atelier de Victor Horta avec l'intention de les transformer en musée. Le succès fut lent à venir et la Commune s'assura quelques rentrées financières en louant comme bureaux les espaces du premier étage. Les communes en périphérie du noyau ancien de Bruxelles ne figuraient même pas sur les cartes diffusées par le bureau de tourisme et leur important patrimoine Art nouveau restait inconnu. Aujourd'hui, la Région de Bruxelles fait la promotion de celui-ci dans tous les salons de tourisme internationaux, organisant des circuits particuliers et une biennale qui attire des visiteurs du monde entier. Barcelone, de son côté, met Gaudí à l'honneur et publie une magnifique revue "Coup de Fouet" consacrée à l'Art nouveau dans le monde. Glasgow a mis en avant l'architecture de Mackintosh. Un Réseau Art Nouveau européen est né à Bruxelles en 1999 et la ville de Nancy en est un des partenaires les plus actifs. Il faut bien constater aujourd'hui que la richesse du patrimoine artistique de Paris a relégué dans une ombre relative les manifestations de l'Art nouveau dans la capitale, même si l'image des stations de métro dessinées par Hector Guimard est incrustée dans la mémoire de Parisiens et des touristes.

Un bâtiment-phare comme le musée Horta s'est avéré essentiel pour cristalliser l'idée de découvrir un style et un patrimoine qui témoignent d'un nouvel art de vivre, celui d'une bourgeoisie en plein essor dont les aspirations à la modernité rencontraient un style qui brisait là avec le passé. De surcroît, les nouvelles technologies (l'électricité, le chauffage central, les progrès en matière de plomberie et de sanitaires) induisaient la transformation des espaces intérieurs, anticipant les développements de l'architecture du XXe siècle.

Page 1 sur 3

**MUSÉE HORTA ASBL, 25 RUE AMÉRICAINE, 1060 BRUXELLES
TEL 02/543 04 90 FAX 02/538 76 31
info@hortamuseum.be • www.hortamuseum.be**

Siège Social, Hôtel de Ville, 39 Place Van Meenen 1060 Bruxelles. CCP 000-0785554-48 Dexia 068-2109242-04



L'ouverture au public d'un bâtiment-témoin est importante pour ancrer l'image d'une époque et d'un style, pour faire connaître plus intimement une figure majeure de l'architecture, mais elle possède aussi d'incalculables vertus pédagogiques. Un nombre limité de personnes comprend, à partir de plans, la maîtrise dans le traitement de l'espace. Quant à la beauté des matériaux et de leur mise en œuvre, elle s'impose lors d'une visite qui permet de découvrir les intérieurs.

Le musée-maison est accessible à tous les types de public car il permet de se glisser dans un monde familier où chaque chose est identifiable immédiatement: une chaise, un vitrail, un pavement, un papier peint. Le visiteur le moins éduqué à l'art et à l'histoire se laisse absorber par la lumière, les formes et les couleurs, par un voyage dans un temps révolu. Ce qui n'empêche évidemment pas d'offrir des visites guidées ou des ateliers pour les enfants et de constituer pour les chercheurs un fonds de documentation qui éclaire l'œuvre de l'architecte.

Un musée-maison comme pourrait l'être l'hôtel Mezzara est aussi un lieu qui permet de mettre en valeur tous les métiers liés à l'architecture et d'insister auprès des jeunes visiteurs sur l'intérêt des filières d'apprentissage.

Les métiers du patrimoine offrent une voie intéressante pour des jeunes gens et jeunes filles peu attirés par les filières d'études traditionnelles. Les architectes de l'Art nouveau ont utilisé une formidable main d'œuvre qui possédait encore la maîtrise des savoir-faire anciens qu'elle adaptait à leurs desseins. Le musée Horta est un livre ouvert pour les apprentis et les élèves des écoles d'art qui viennent y dessiner ou simplement découvrir un épisode de l'histoire des styles.

De manière pragmatique, il faut aussi souligner que grâce à des musées-maisons situés parfois dans des quartiers peu fréquentés par les touristes, on attire des visiteurs qui étendent leur champs d'exploration et découvrent d'autres visages d'une ville. L'environnement commercial en éprouve les retombées positives. Le tourisme d'affaires apprécie la découverte d'un musée de petite taille, représentatif d'un courant artistique ou d'une personnalité propre à la ville et qui, couplée à un repas dans un restaurant proche, offre un moment de détente (le musée Horta ouvre sur rendez-vous ses portes en fin de journée pour pareil public).



La chance qui s'offre actuellement de rendre accessible au public l'hôtel Mezzara me semble devoir être saisie. Le musée Horta reçoit aujourd'hui 65.000 visiteurs par an. Je ne doute pas que Guimard, comme ses grands contemporains européens, attire un public varié, local et international. La ville de Paris et, plus particulièrement le XVI^e arrondissement, constitueraient une étape essentielle pour ceux que je nommerais volontiers "les pèlerins de l'Art nouveau". Il serait bienvenu que ce futur musée Guimard soit un point de départ pour organiser une circuit architectural, mais renvoie aussi aux principales collections d'Art nouveau abritées dans des musées comme le musée d'Orsay ou le musée des Arts décoratifs. La collaboration d'institutions publiques sur un thème comme celui de l'Art nouveau peut s'avérer très fructueuse tant au niveau touristique qu'éducatif.

Je travaille depuis quarante ans au musée Horta et j'ai pu observer au fil du temps l'augmentation de l'intérêt du public pour des musées comme la maison et l'atelier de Victor Horta. J'espère que Paris pourra bientôt s'enorgueillir d'un musée consacré à Guimard et je soutiens l'initiative du Cercle Guimard dans ses efforts pour que ce beau projet trouve un aboutissement heureux.

Françoise Aubry
Conservatrice du Musée Horta



UNIVERSITAT DE
BARCELONA

Màster Oficial en Gestió del
Patrimoni Cultural i Museologia

Facultat de Geografia i Història
C/ Montalegre 6-8
Despatx 2007, planta 2
08001 Barcelona
Tel: (34) 93 403 75 03
Fax: (34) 93 403 77 33
Email: museologia@ub.edu

Dr. Teresa M. Sala Garcia, coordinatrice du *Màster Oficial en Gestió del Patrimoni Cultural i Museologia* de la Universitat de Barcelona

En tant que représentante du *Master de patrimoine culturel et muséologie* de l'Université de Barcelone, je connais depuis de nombreuses années l'action des membres de la Fondation Guimard et à mon avis le projet culturel à l'Hôtel Mezzara a un véritable intérêt scientifique dans le contexte européen de l'Art nouveau international. La ville de Paris pendant la Belle Époque est devenue la capitale culturelle de l'Europe et, sans doute, l'architecte Hector Guimard était le plus représentatif de ce paysage culturel de l'Art nouveau, comme Victor Horta à Bruxelles, Antoni Gaudí à Barcelone ou Eliel Saarinen à Helsinki. Par cette lettre je souhaite montrer mon soutien au projet de mise en place d'un centre d'interprétation sur l'œuvre de Guimard à Paris. Il est certain que ce projet de la Fondation Guimard à l'Hôtel Mezzara apportera renouveau, avancée sociale et touristique. C'est pour cela que je souhaite manifester mon appui à cette initiative, en espérant que nous aurons aussi l'opportunité de contribuer à l'effort collectif de construction d'un patrimoine d'intérêt européen.

Dr. Teresa M. Sala Garcia